

JAC



T8 PRO

Cennik

Rok produkcji: 2026 | rok modelowy: 2026

Cennik w PLN/brutto, ważny od 28.05.2026

T8 PRO

5 LAT GWARANCJI
150 000 km



Bogate wyposażenie za:

99 900 zł



**LAKIER
METALIZOWANY
W CENIE**



**PROMOCYJNA
POLISA
2,3%**

lub
Atrakcyjne finansowanie

Rata leasingu od
999 zł/msc.¹

Promocyjna polisa 2,3%²
Lakier metalizowany w cenie

1. Propozycja dostępna do 31.08.2026. Wysokość raty leasingu zależy w szczególności od wpłaty własnej, okresu leasingu, wartości wykupu oraz zmian stawki WIBOR 1M. Przyznanie finansowania zależy od wyniku badania zdolności ubiegającego się o finansowanie do jego spłaty. Propozycja nie stanowi oferty i jest adresowana wyłącznie do przedsiębiorców. Podmiotem finansującym jest BNP Paribas Leasing Services Sp. z o.o. z siedzibą w Warszawie. Liczba pojazdów jest ograniczona. Szczegóły u dealerów JAC. Prezentowana rata leasingu dotyczy modelu T8 PRO w cenie 99 900 zł netto.
2. Propozycja ubezpieczenia jest niezależna od propozycji finansowania. Propozycja dostępna do wyczerpania zapasów.



Gotowy na każdą przygodę

JAC T8 Pro wyróżnia się muskularną sylwetką i przemyślanym wzornictwem, które łączy estetykę z funkcjonalnością. Masywny przedni zderzak nadaje mu potężny, pewny siebie wygląd, a charakterystyczny układ świateł LED tworzy spójną, nowoczesną identyfikację wizualną pojazdu – rozpoznawalną zarówno w dzień, jak i w nocy. Dynamiczne linie nadwozia i solidne detale podkreślają jego terenowe DNA, dając poczucie siły, bezpieczeństwa i niezawodności. T8 Pro to design, który nie tylko przyciąga spojrzenia, ale przede wszystkim buduje zaufanie za kierownicą.



Pełna kontrola w każdych warunkach

Trzy tryby napędu do wyboru – tylny, 4x4 oraz 4x4 z reduktorem – pozwalają dopasować jazdę do każdych warunków, zapewniając pewność i kontrolę nawet w wymagającym terenie.



Wytrzymała skrzynia

Skrzynia ładunkowa o wymiarach 1520 × 1520 × 422 mm została pokryta specjalną powłoką odporną na korozję i zarysowania, dzięki czemu zachowuje trwałość i estetyczny wygląd nawet przy intensywnym użytkowaniu. Odporność na uszkodzenia mechaniczne i warunki atmosferyczne gwarantuje niezawodność w codziennej pracy.



Komfort i nowoczesny styl wnętrza

Przestronna kabina dla pięciu osób łączy wysoki komfort podróżowania z eleganckim wykończeniem wykonanym z wysokiej jakości materiałów. Starannie zaprojektowane wnętrze zapewnia wygodę zarówno podczas codziennych dojazdów, jak i dłuższych tras. Centralnym elementem kokpitu jest pionowy ekran dotykowy o przekątnej 10,4 cala, który dzięki intuicyjnemu interfejsowi i szybkiej reakcji zapewnia wygodny dostęp do multimedii oraz funkcji pojazdu.



Nowoczesne wykończenie, codzienna wygoda

Starannie wykonana tapicerka z ekoskóry dodaje wnętrzu nowoczesnego charakteru i zapewnia łatwość w utrzymaniu czystości.



Integracja ze smartfonem

Integracja z Android Auto i Apple CarPlay umożliwia szybkie połączenie smartfona z systemem pojazdu, zapewniając wygodny dostęp do nawigacji, muzyki i połączeń. To komfort i bezpieczeństwo podczas każdej podróży.

Gwarancja niezawodności na długie lata

5-letnia gwarancja na cały pojazd / 150 000 km

Producent zapewnia 5 lat gwarancji lub 150 000 km przebiegu na cały pojazd, co świadczy o zaufaniu do jakości wykonania i niezawodności poszczególnych podzespołów.

3-letnia gwarancja na powłokę lakierniczą

3-letnia ochrona lakieru to dodatkowe zabezpieczenie, które zapewnia niezawodność i pewność długotrwałego efektu.

10-letnia gwarancja na perforację nadwozia

Producent udziela aż 10 lat gwarancji na perforację korozyjną elementów nadwozia, co potwierdza wysoką jakość zabezpieczenia antykorozyjnego. To solidne wsparcie na lata – również dla tych, którzy planują użytkować samochód długoterminowo.

5 LAT GWARANCJI
150 000 km



Specyfikacja

Nadwozie:



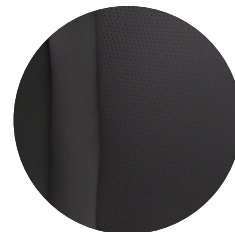
Biały



Czarny



Grafitowy



Wnętrze: Czarne



Niebieski



Czerwony



Felgi:
Aluminiowe 18"



1830 mm

1880 mm



5325 mm

Specyfikacja

| NADWOZIE | |
|--|------------------|
| Typ nadwozia | Pickup |
| Długość całkowita [mm] | 5325 |
| Szerokość całkowita [mm] | 1880 |
| Wysokość całkowita [mm] | 1830 |
| Rozstaw osi [mm] | 3090 |
| Średnica zawracania [m] | 12.4 |
| Kąt natarcia [°] | 30.9 |
| Kąt zejścia [°] | 23.3 |
| Przedni zwis [mm] | 950 |
| Tylny zwis [mm] | 1285 |
| Liczba drzwi | 4 |
| Liczba siedzeń | 5 |
| Lakier nadwozia | Metalik |
| Masa własna [kg] | 1970 |
| Dopuszczalna masa całkowita [kg] | 2870 |
| Ładowność [kg] | 900 |
| Maksymalna szerokość przestrzeni ładunkowej [mm] | 1520 |
| Długość przestrzeni ładunkowej [mm] | 1520 |
| Pojemność zbiornika paliwa [L] | 76 |
| UKŁAD NAPĘDOWY | |
| Typ układu silnikowego | Spalinowy |
| Paliwo | Diesel |
| Moc układu silnikowego [KM] | 136 |
| Moc układu silnikowego [kW] | 100 |
| Pojemność silnika [L] | 2 |
| Pojemność skokowa [cm ³] | 1999 |
| Prędkość obrotowa dla maksymalnej mocy [obr/min] | 3600 |
| Maksymalny moment obrotowy [Nm] | 360 |
| Prędkość obrotowa dla maksymalnego momentu [obr/min] | 1800-2400 |
| Rodzaj wtrysku paliwa | Common Rail |
| Liczba turbosprężarek | 1 |
| Układ cylindrów | W rzędzie |
| Liczba cylindrów | 4 |
| Typ skrzyni biegów | Manualna |
| Liczba biegów | 6 |
| Napęd 4x4 z dołączaną osią przednią | • |
| Napęd 4x2 (napędzana oś tylna) | • |
| Reduktor | • |
| Konstrukcja przedniego zawieszenia | Podwójne wahacze |
| Konstrukcja tylnego zawieszenia | Resory piórowe |
| Prędkość maksymalna [km/h] | 150 |
| Przyspieszenie 0-100 km/h [s] | 13.9 |
| Norma emisji | Euro 6 |
| Zużycie paliwa średnie według NEDC [L/100km] | 9.4 |
| Przednie hamulce | Tarczowe |
| Tylne hamulce | Tarczowe |

Specyfikacja

| OPONY I KOŁA | |
|---|------------------------------|
| Awaryjny zestaw dojazdowy | Pełnowymiarowe koło zapasowe |
| System monitorowania ciśnienia powietrza w kołach (TPMS) | • |
| Felgi rodzaj | Aluminiowe |
| Felgi rozmiar | 18 |
| Rozmiar opon | 265/60 R18 |
| SYSTEMY WSPOMAGAJĄCE KIEROWCĘ | |
| Układ ABS z elektronicznym rozdziałem siły hamowania (EBD) | • |
| System kontroli trakcji (TCS) | • |
| System stabilizacji toru jazdy (ESC) | • |
| System wspomagania ruszania na wzniesieniu (HAS) | • |
| BEZPIECZEŃSTWO | |
| Czołowe poduszki powietrzne | • |
| Regulacja wysokości przednich pasów bezpieczeństwa | • |
| Przypomnienie o zapięciu pasów bezpieczeństwa z przodu | • |
| Przednia kamera wspomagająca parkowanie | • |
| Tylna kamera wspomagająca parkowanie | • |
| System kamer 360° | • |
| Przednie czujniki parkowania | • |
| Tylne czujniki parkowania | • |
| System mocowania fotelików dziecięcych ISO-FIX w drugim rzędzie siedzeń | • |
| Blokada dziecięca w drzwiach tylnych | • |
| ELEMENTY ZEWNĘTRZNE | |
| Zderzak przedni w kolorze nadwozia | • |
| Zderzak tylny w kolorze nadwozia | • |
| Atrapa chłodnicy z chromowanym wykończeniem | • |
| Klamki zewnętrzne chromowane | • |
| Chromowane obudowy lusterek zewnętrznych | • |
| Lusterka zewnętrzne elektrycznie regulowane i podgrzewane | • |
| Elektrycznie składane lusterka zewnętrzne | • |
| Kierunkowskazy wbudowane w lusterka zewnętrzne | • |
| Zestaw osłon podwozia | • |
| Punkty do mocowania bagażu w przestrzeni ładunkowej | • |
| Stopnie boczne | • |
| OŚWIETLENIE I WIDOCZNOŚĆ | |
| Reflektory przednie ksenonowe z manualną regulacją wysokości świecenia | • |
| Światła do jazdy dziennej LED | • |
| Halogenowe przednie reflektory przeciwmgielne | • |
| Tylne lampy w technologii LED | • |
| ELEMENTY WEWNĘTRZNE | |
| Zestaw zegarów (typ) | Ekran |
| Przekątna ekranu zegarów [cale] | 7 |
| Elektrycznie regulowane szyby przednie i tylne | • |
| Kieszenie w oparciach foteli przednich | • |
| Kieszenie w drzwiach przednich z uchwytem na butelkę | • |

Specyfikacja

ELEMENTY WEWNĘTRZNE

| | |
|---|---|
| Kieszenie w drzwiach tylnych | • |
| Uchwyt do wsiadania z przodu (na słupku A) | • |
| Konsola centralna z przodu z podłokietnikiem | • |
| Centralny podłokietnik z uchwytem na napoje z tyłu | • |
| Elektrycznie sterowane, uchylne i odsuwane okno dachowe | • |
| Okno dachowe z roletą przeciwsłoneczną | • |
| Zdalne otwieranie i zamykanie szyb | • |

MULTIMEDIA

| | |
|---|------|
| Przekątna ekranu multimedialnego [cale] | 10,4 |
| Interfejs Android Auto / Apple CarPlay | • |
| Głośniki systemu audio | 6 |
| Gniazdo USB-A z przodu | • |
| Gniazdo USB-A z tyłu | • |
| Kierownica multifunkcyjna | • |
| Zestaw głośnomówiący Bluetooth | • |

KOMFORT I WYGODA

| | |
|--|---|
| Tempomat | • |
| Wspomaganie układu kierowniczego | • |
| Regulacja wysokości kolumny kierownicy | • |
| Pokrętło do wyboru trybu pracy napędu 4x4 | • |
| Uchwyty na napoje z przodu | • |
| Oświetlenie kabiny w podsufitce | • |
| Osłona przeciwsłoneczna z lusterkim dla pasażera | • |
| Schówek na okulary w podsufitce | • |
| Zdalnie sterowany zamek centralny | • |
| System dostępu bezkluczykowego | • |
| Uruchamianie pojazdu za pomocą przycisku | • |
| Klimatyzacja manualna | • |
| Klimatyzacja - liczba stref | 1 |
| Czujnik zmierzchu | • |
| Skórzana tapicerka foteli w kolorze czarnym | • |
| Regulacja wysokości fotela kierowcy | • |
| Regulacja odległości fotela kierowcy i pasażera | • |
| Regulacja kąta nachylenia oparcia fotela kierowcy i pasażera | • |
| Regulacja wysokości zagłówek w pierwszym rzędzie | • |
| Skórzane obszycie kierownicy | • |

Podane wartości zużycia paliwa i emisja CO₂ zostały zmierzone zgodnie z metodą badawczą WLPT, określoną w Rozporządzeniu (UE) 2017/1151. Na faktyczne zużycie paliwa i emisję CO₂ wpływa sposób prowadzenia pojazdu oraz inne czynniki, takie jak: warunki drogowe, natężenie ruchu, stan pojazdu, ciśnienie w oponach, zainstalowane wyposażenie, obciążenie, liczba pasażerów, itp. Zdjęcia i materiały wizualne znajdujące się w niniejszym dokumencie zostały zamieszczone wyłącznie w celach poglądowych i mogą różnić się od rzeczywistych. Przedstawione informacje o danych technicznych, wyposażeniu, opcjach i kolorach oparte są na danych aktualnych z chwili publikacji i mogą w każdej chwili podlegać zmianom. Wszelkie informacje podane w niniejszym dokumencie, w szczególności cena, fotografie, wykresy, specyfikacje, opisy, rysunki lub parametry techniczne nie stanowią oferty w rozumieniu art. 66 lub 66(1) Kodeksu cywilnego. Zawarte w tym dokumencie informacje nie stanowią także zapewnienia w rozumieniu art. 556(1) § 1 pkt 2 oraz art. 556 (1) § 2 Kodeksu cywilnego, ani art. 43b ust. 2 pkt 2 ustawy z dnia 30.05.2014 r. o prawach konsumenta. Wiążące ustalenie ceny, wyposażenia i specyfikacji pojazdu następuje w umowie jego sprzedaży, zaś określenie parametrów technicznych zawiera świadectwo homologacji typu pojazdu. Podane w dokumencie informacje na temat gwarancji nie stanowią udzielenia kupującemu gwarancji. Gwarancja udzielona zostanie przy sprzedaży pojazdu, a jej warunki określone zostaną w dokumencie gwarancyjnym.