

JAC



JS6

Cennik

Rok produkcji: 2026 | rok modelowy: 2026

Cennik w PLN/brutto, ważny od 28.05.2026

JS6

5 LAT GWARANCJI
150 000 km



Bogate wyposażenie za:

Cena cennikowa : ~~119 900~~

115 900 zł¹



**LAKIER
METALIZOWANY
W CENIE**



**POLISA
ZA
1 ZŁ¹**

1. Ogłoszenie ważne do dnia 30.06.2026 r. lub do wyczerpania puli 200 samochodów. Niniejsze ogłoszenie ma charakter wyłącznie informacyjny i nie stanowi oferty w rozumieniu Kodeksu cywilnego. Najniższa cena z ostatnich 30 dni przed wprowadzeniem obniżki: 115 900 zł brutto.



Design, który przyciąga. Technologia, która wspiera

JAC JS6 łączy nowoczesny design, funkcjonalność i zaawansowane technologie. Dynamiczna sylwetka oraz dopracowane detale nadają mu charakter typowy dla współczesnych SUV-ów. Ergonomiczne wnętrze, wysokiej jakości materiały i bogate wyposażenie zapewniają komfort zarówno podczas codziennych dojazdów, jak i dłuższych podróży. Nowoczesne systemy bezpieczeństwa i wsparcia kierowcy zwiększają pewność prowadzenia w różnych warunkach. JAC JS6 to stylowy i praktyczny SUV, stworzony z myślą o potrzebach współczesnych użytkowników.



18-calowe felgi aluminiowe

Duże, 18-calowe felgi podkreślają sportowy charakter pojazdu i nadają sylwetce dynamiczny wygląd. Stanowią spójne dopełnienie nowoczesnej stylistyki nadwozia.



Oświetlenie LED

Światła do jazdy dziennej LED oraz charakterystyczne listwy świetlne z przodu i z tyłu pojazdu podkreślają nowoczesną stylistykę modelu. Animacja świetlna przy otwieraniu i zamykaniu samochodu tworzy efektowny pokaz światła, który przyciąga uwagę.



Komfort i nowoczesny styl wnętrza

Duży, panoramiczny dach wypełnia wnętrze naturalnym światłem, potęgując poczucie przestrzeni i otwartości w kabinie. Przeszklona powierzchnia zapewnia pasażerom wyjątkowe widoki podczas podróży, a elektryczna funkcja otwierania pozwala w każdej chwili wpuścić do środka świeże powietrze. Zintegrowana elektryczna roleta przeciwsłoneczna umożliwia szybkie ograniczenie ilości światła w bardzo słoneczne dni, zapewniając komfortową temperaturę i przyjemną atmosferę we wnętrzu.



Przestrzeń zaprojektowana dla kierowcy

Wnętrze JAC JS6 zostało zaprojektowane z myślą o komforcie kierowcy i pasażerów. Nowoczesny układ kokpitu, ergonomicznie rozmieszczone elementy sterowania oraz wysokiej jakości materiały wykończeniowe tworzą przestrzeń, która sprzyja wygodnej i intuicyjnej obsłudze podczas każdej podróży.



Bezprzewodowa integracja ze smartfonem

System multimedialny obsługuje Apple CarPlay oraz Android Auto, umożliwiając wygodne korzystanie z aplikacji, nawigacji czy muzyki bezpośrednio na ekranie pojazdu. Automatyczne i bezprzewodowe połączenie ze smartfonem po uruchomieniu samochodu pozwala szybko rozpocząć korzystanie z ulubionych funkcji.

Gwarancja niezawodności na długie lata

5-letnia gwarancja na cały pojazd / 150 000 km

Producent zapewnia 5 lat gwarancji lub 150 000 km przebiegu na cały pojazd, co świadczy o zaufaniu do jakości wykonania i niezawodności poszczególnych podzespołów.

3-letnia gwarancja na powłokę lakierniczą

3-letnia ochrona lakieru to dodatkowe zabezpieczenie, które zapewnia niezawodność i pewność długotrwałego efektu.

10-letnia gwarancja na perforację nadwozia

Producent udziela aż 10 lat gwarancji na perforację korozyjną elementów nadwozia, co potwierdza wysoką jakość zabezpieczenia antykorozyjnego. To solidne wsparcie na lata – również dla tych, którzy planują użytkować samochód długoterminowo.

5 LAT GWARANCJI
150 000 km



Specyfikacja

Nadwozie:



Biały



Czarny



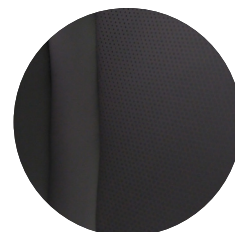
Grafitowy



Niebieski



Czerwony



Wnętrze: Czarne



Felgi:
Aluminiowe 18"



1700

1890



4605

Specyfikacja

NADWOZIE

Długość [mm]	4605
Szerokość [mm]	1890
Wysokość [mm]	1700
Rozstaw osi [mm]	2720
Rozstaw kół (oś przednia / tylna) [mm]	1605 / 1605
Średnica zawracania [m]	11
Minimalny prześwit (pełne obciążenie) [mm]	160
Masa własna [kg]	1665
Dopuszczalna masa całkowita [kg]	2015
Pojemność bagażnika (standardowa / złożone oparcia) [l]	490 / 1080
Lakier nadwozia	Metalik
Długość [mm]	4605
Szerokość [mm]	1890
Wysokość [mm]	1700
Rozstaw osi [mm]	2720
Rozstaw kół (oś przednia / tylna) [mm]	1605 / 1605
Średnica zawracania [m]	11
Minimalny prześwit (pełne obciążenie) [mm]	160
Masa własna [kg]	1665
Dopuszczalna masa całkowita [kg]	2015
Pojemność bagażnika (standardowa / złożone oparcia) [l]	490 / 1080
Lakier nadwozia	Metalik

UKŁAD NAPĘDOWY

Typ silnika	Spalinowy
Paliwo	Benzyna
Pojemność skokowa [cm ³]	1499
Doładowanie silnika turbosprężarką	●
Moc silnika [KM / kW]	174 / 128
Prędkość obrotowa dla maksymalnej mocy [obr/min]	4850 - 5500
Maksymalny moment obrotowy [Nm]	280
Prędkość obrotowa dla maksymalnego momentu [obr/min]	1600 - 3500
Prędkość maksymalna [km/h]	180
Przyspieszenie 0-100 km/h [s]	9,6
Pojemność zbiornika paliwa [L]	55
Zużycie paliwa średnie według WLTP (cykl mieszany) [L/100km]	8,07
Norma emisji spalin	Euro 6
Emisja CO ₂ według WLTP [g/km]	183,13
Napędzane koła	Przednie
Typ skrzyni biegów	Automatyczna, dwusprzęgłowa
Liczba biegów	6

Specyfikacja

UKŁAD NAPĘDOWY

Wybór trybu jazdy	Ekonomiczny / Standardowy / Sportowy
Konstrukcja przedniego zawieszenia	Kolumny MacPhersona
Konstrukcja tylnego zawieszenia	Wielowahaczowe
Typ hamulców przednich	Tarczowe
Typ hamulców tylnych	Tarczowe
Typ hamulca postojowego	Elektryczny
Automatyczny hamulec postojowy - Auto Hold	●

BEZPIECZEŃSTWO

Czołowa poduszka powietrzna kierowcy	●
Czołowa poduszka powietrzna pasażera	●
Boczne poduszki powietrzne dla pasażerów pierwszego rzędu siedzeń	●
Kurtyny powietrzne dla pasażerów pierwszego rzędu siedzeń	●
Kurtyny powietrzne dla pasażerów drugiego rzędu siedzeń	●
Napinacze pasów bezpieczeństwa w pierwszym rzędzie siedzeń	●
Regulacja wysokości pasów bezpieczeństwa w pierwszym rzędzie siedzeń	●
Przypomnienie o zapięciu pasów bezpieczeństwa z przodu	●
Przypomnienie o zapięciu pasów bezpieczeństwa z tyłu	●
System ISO-FIX w drugim rzędzie siedzeń	●
Blokada dziecięca w drzwiach tylnych	●
Immobilizer	●

SYSTEMY WSPOMAGAJĄCE KIEROWCĘ

Tylne czujniki parkowania	●
Przednia kamera ułatwiająca parkowanie	●
Tylna kamera ułatwiająca parkowanie	●
Kamera z widokiem 360 stopni	●
Tempomat	Tak (Aktywny - ACC)
Układ ABS z elektronicznym rozdziałem siły hamowania (EBD)	●
System wspomagania hamowania (HBA)	●
Aktywny system ochrony pieszych (AEB + wykrywanie pieszych)	●
System kontroli trakcji (TCS)	●
System stabilizacji toru jazdy (ESC)	●
System wspomagania ruszania na wzniesieniu (HSA)	●
System monitorowania martwego pola (BSD)	●
System ostrzegania o niezamierzonym opuszczaniu pasa ruchu (LDW)	●
Asystent utrzymania pasa ruchu (LKA)	●
System ostrzegania przed kolizją czołową (FCW)	●
System ostrzegania o ruchu poprzecznym (RCTA)	●
Zaawansowany asystent jazdy (TJA - Traffic Jam Assistance)	Poziom 2 ADAS
System ostrzegający o przekroczeniu prędkości	●

Specyfikacja

ELEMENTY ZEWNĘTRZNE	
Dach panoramiczny	•
Dach panoramiczny z roletą przeciwsłoneczną	•
Dach panoramiczny uchylany i otwierany	•
Sterowanie dachem panoramicznym	Elektrycznie
Zdalne zamykanie dachu panoramicznego	•
Relingi dachowe	•
Zderzaki w kolorze nadwozia	•
Klamki zewnętrzne w kolorze nadwozia	•
Obudowy lusterek zewnętrznych w kolorze nadwozia	•
Wycieraczka szyby tylnej	•
Ozdobne końcówki wydechu	•
OŚWIETLENIE I WIDOCZNOŚĆ	
Typ świateł do jazdy dziennej	LED
Typ świateł mijania	LED
Typ świateł drogowych	LED
Tylne lampy	LED
Reflektory przednie z manualną regulacją wysokości świecenia	•
Automatyczne światła drogowe	•
Funkcja Follow me Home	•
Animacja świetlna przy otwieraniu/zamykaniu pojazdu	•
Lampy oświetlające podłogę w lusterkach bocznych	Projekcja logo JAC
ELEMENTY WEWNĘTRZNE	
Skórzana tapicerka foteli w kolorze czarnym (ekoskóra)	•
Skórzane wykończenie kierownicy	•
Oświetlenie kabiny w podsufitce	•
Zintegrowane lampki do czytania	•
Oświetlenie przestrzeni bagażowej	•
KOMFORT I WYGODA	
Czujnik zmierzchu	•
Czujnik deszczu	•
Centralny zamek	•
System dostępu bezkluczykowego	•
Uruchamianie pojazdu za pomocą przycisku	•
Zestaw zegarów (typ)	Ekran
KOMFORT I WYGODA	
Przekątna ekranu zegarów [cale]	12,3"
Wspomaganie kierownicy	•
Rodzaj wspomagania kierownicy	Elektryczne
Wybór trybu wspomagania kierownicy	Tak (3 tryby)
Regulacja wysokości kolumny kierownicy	•

Specyfikacja

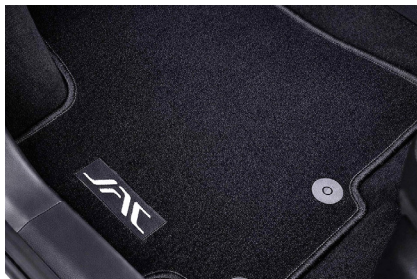
KOMFORT I WYGODA	
Regulacja głębokości kolumny kierownicy	●
Kierownica wielofunkcyjna	●
Łopatki zmiany biegów przy kierownicy	●
Oslony przeciwsłoneczne dla kierowcy i pasażera z przodu	●
Lusterko z oświetleniem w osłonie przeciwsłonecznej kierowcy i pasażera	●
Lusterko wsteczne samościemniające	●
Lusterka boczne składane elektrycznie	●
Lusterka boczne ustawiane elektrycznie z pamięcią ustawienia	●
Lusterka boczne podgrzewane	●
Lusterka boczne z wbudowanymi kierunkowskazami	●
Lusterka boczne zależne od biegu wstecznego	●
Elektrycznie regulowane szyby przednie	●
Elektrycznie regulowane szyby tylne	●
Gniazdko 12V dla pierwszego rzędu siedzeń	●
Gniazdko 12V w bagażniku	●
Gniazdko USB dla pierwszego rzędu siedzeń	1
Gniazdko USB dla drugiego rzędu siedzeń	2
Typ klimatyzacji	Automatyczna
Liczba stref nawiewu klimatyzacji	2
Dysze nawiewu dla pasażerów tylnych siedzeń	●
Klimatyzowany schowek w podłokietniku pierwszego rzędu siedzeń	●
Uchwyty na napoje dla pasażerów pierwszego rzędu siedzeń	●
Kieszenie w drzwiach przednich z uchwytem na butelkę	●
Kieszenie w drzwiach tylnych	●
Kieszenie w oparciach foteli przednich	●
Centralny podłokietnik z uchwytem na napoje w drugim rzędzie siedzeń	●
Schowek na okulary w podsufitce	●
Zdalne uruchamianie silnika (kluczykiem)	●
Elektrycznie otwierana/zamykana kłapa bagażnika	●
Zdalne sterowanie otwieraniem/zamykaniem klapy bagażnika	●
Bezdotykowe otwieranie klapy bagażnika	●
Dwupoziomowa podłoga bagażnika	●
Schowek pod podłogą bagażnika	●
Dodatkowo przyciemniane szyby tylne	●
MULTIMEDIA	
Ekran multimedialny dotykowy	●
Przekątna ekranu wyświetlacza wielofunkcyjnego [cale]	12,3"
Interfejs Android Auto / Apple CarPlay	● (beprzewodowy)
Obsługa telefonu komórkowego - bluetooth	●
Radio	●

Specyfikacja

MULTIMEDIA	
Tuner cyfrowy DAB	●
Głośniki	8
Ładowarka bezprzewodowa w konsoli centralnej	●
FOTELE I TAPICERKA	
Liczba siedzeń w pierwszym rzędzie	2
Liczba siedzeń w drugim rzędzie	3
Zintegrowane fotele przednie	●
Regulacja odległości fotela kierowcy	Elektryczna
Regulacja wysokości fotela kierowcy	Elektryczna
Regulacja kąta nachylenia oparcia fotela kierowcy	Elektryczna
Regulacja podparcia lędźwiowego fotela kierowcy	Elektryczna
Liczba elektrycznych regulacji fotela kierowcy	6
Pamięć ustawienia fotela kierowcy	●
Funkcja komfortowego wsiadania/wysiadania	●
Podgrzewany fotel kierowcy	●
Regulacja odległości fotela pasażera	Elektryczna
Regulacja kąta nachylenia oparcia fotela pasażera	Elektryczna
Liczba elektrycznych regulacji fotela pasażera	4
Podgrzewany fotel pasażera	●
Typ foteli w drugim rzędzie	Kanapa
Regulacja wysokości zagłówek w drugim rzędzie	●
Oparcie tylnej kanapy dzielone i składane w proporcjach 60:40	●
OPONY I KOŁA	
Rozmiar opon na osi przedniej	235/55 R18
Rozmiar opon na osi tylnej	235/55 R18
Typ felg	Aluminiowe
Awaryjny zestaw dojazdowy	Zapassowe koło dojazdowe
System monitorowania ciśnienia powietrza w kołach (TPMS)	●
GWARANCJA I SERWIS	
Gwarancja podstawowa [lata]	5
Gwarancja podstawowa [tys. km]	150
Gwarancja na lakier [lata]	3
Gwarancja na perforację nadwozia [lata]	10
Okres między przeglądami [mc]	12
Odstęp między przeglądami [tys. km]	15

Podane wartości zużycia paliwa i emisja CO₂ zostały zmierzone zgodnie z metodą badawczą WLPT, określoną w Rozporządzeniu (UE) 2017/1151. Na faktyczne zużycie paliwa i emisję CO₂ wpływa sposób prowadzenia pojazdu oraz inne czynniki, takie jak: warunki drogowe, natężenie ruchu, stan pojazdu, ciśnienie w oponach, zainstalowane wyposażenie, obciążenie, liczba pasażerów, itp. Zdjęcia i materiały wizualne znajdujące się w niniejszym dokumencie zostały zamieszczone wyłącznie w celach poglądowych i mogą różnić się od rzeczywistych. Przedstawione informacje o danych technicznych, wyposażeniu, opcjach i kolorach oparte są na danych aktualnych z chwili publikacji i mogą w każdej chwili podlegać zmianom. Wszelkie informacje podane w niniejszym dokumencie, w szczególności cena, fotografie, wykresy, specyfikacje, opisy, rysunki lub parametry techniczne nie stanowią oferty w rozumieniu art. 66 lub 66(1) Kodeksu cywilnego. Zawarte w tym dokumencie informacje nie stanowią także zapewnienia w rozumieniu art. 556(1) § 1 pkt 2 oraz art. 556 (1) § 2 Kodeksu cywilnego, ani art. 43b ust. 2 pkt 2 ustawy z dnia 30.05.2014 r. o prawach konsumenta. Wiążące ustalenie ceny, wyposażenia i specyfikacji pojazdu następuje w umowie jego sprzedaży, zaś określenie parametrów technicznych zawiera świadectwo homologacji typu pojazdu. Podane w dokumencie informacje na temat gwarancji nie stanowią udzielenia kupującemu gwarancji. Gwarancja udzielona zostanie przy sprzedaży pojazdu, a jej warunki określone zostaną w dokumencie gwarancyjnym.

Akcesoria



Dywaniki welurowe - komplet

198,34 zł